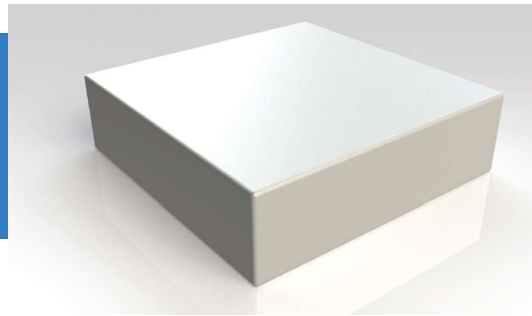


Ficha Técnica

EPS FOAM BLOCK



DESCRIPCIÓN

Bloques de poliestireno expandido utilizados para fines de estabilización y nivelación de cargas en suelos tanto fijas como móviles, sus propiedades apoyan en la absorción de cargas estructurales y mecánicas. Recomendado para proyectos de tipo geotécnico, puentes, elevaciones de terreno, control de taludes, ferrocarriles, pistas, gradas, carreteras y nivelación de pendientes. Posee alta resistencia a la compresión y a la flexión.

Su ligereza en la manipulación y ejecución de los proyectos permite que la mano de obra no sufra de desgaste excesivo y logre ahorros en este rubro asimismo su transportación no requiere equipo o maquinaria pesada.

Con el tiempo la obra que se realiza con este material logra la reducción de mantenimientos y reparación a futuro haciéndolo un excelente aliado en factor de costos.

BENEFICIOS

- Material rígido y ligero
- Disminuye la presión del subsuelo
- Velocidad en obra
- Fácil instalación
- Alta durabilidad
- Bajo costo
- Resistencia a las humedades



P O L I E S T I R E N O . B O V E D I L L A . P L A C A . C A S E T O N . V I G U E T A